

会社案内
有限会社巽商会

有限会社巽商会

〒671-0255
兵庫県姫路市花田町小川985-6
TEL 079-253-5151
FAX 079-253-5050

ホームページ



X公式アカウント



求められる木材を、 求められる形でお届けします。

有限会社異商会は、木材・建築用内装資材・トラック材・鉄道枕木等の木材をご提供いたします。

木材の利用について、トータルにお応えしますので
どんなことでもご相談ください。



建設資材

木材や内装材を中心に、毎日トラックで姫路市近郊へ材料をお届けしています。
納材だけではなく、削る・切る・面を取る・穴を開ける等の加工も得意としています。



会社概要

会社名	有限会社異商会
所在地	〒671-0255 兵庫県姫路市花田町小川985-6
電話番号	079-253-5151
FAX番号	079-253-5050
事業内容	木材・建設資材・鉄道枕木の加工・販売

会社沿革

1910年	神崎郡市川町屋形にて、鉄道枕木の製造を目的として「上月正治商店」を創業
1981年	法人設立に伴って「有限会社異商会」に社名変更
2016年	現住所へ移転



取扱商品のご紹介

鉄道枕木

栗・ケンパス・ビンタンゴールに防腐剤を注入した新品の枕木を鉄道会社様や製鉄所様へ納品しています。

また、鉄道用として本来の役目を終えた中古の枕木は住宅・公園・ゴルフ場等のエクステリア資材としてご利用いただけます。



カット枕木



中古枕木



鉄道枕木

トラック材

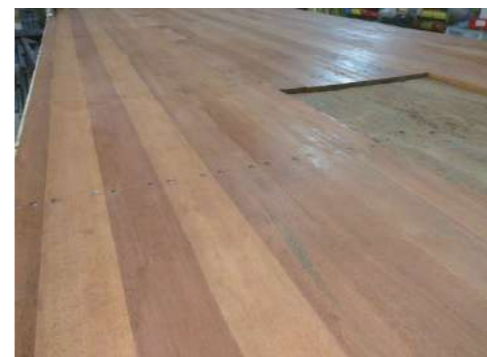
アピトン材を中心としたトラックボディ材です。

ボディ以外では根太や荷物の置き台となるりん木の販売をしています。

用途に応じてアピトン以外の木材もトラック材として出荷しています。



荷台用



アピトンフローリング



フローリング加工

製鉄所向け木材

木材は軽量で対荷重に優れ、加工性が良いため金属製品の台に使用されます。

金属と木材の相性は良く、金属製品の保護を考えると置き台は木材を使用されることがほとんどです。

製品の納材だけではなく、金属製品の形状に合わせて木材を加工して納品しています。



ダンネージ



バタ角



コイル台

防災用品

製鉄所内で使用される防災服です。

耐切創、対突刺を目的としたアラミド繊維を原料としたものが中心です。



耐熱上着・ズボン



耐熱上着・ズボン



耐熱上着

機械設備のご紹介



NCルーター



1面プレス機



ワイドベルトサンダー



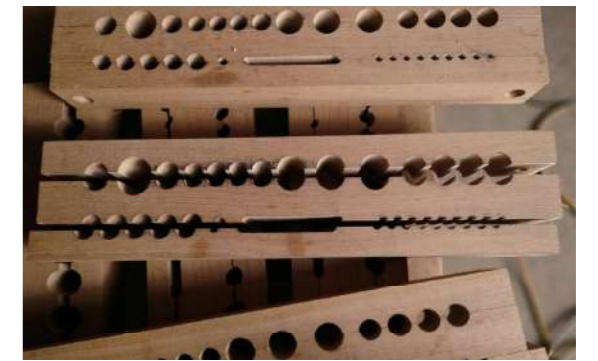
5軸モルダー

設備一覧

- ◆NCルーター：1台
- ◆5軸モルダー：1台
- ◆4軸モルダー：1台
- ◆バンドソー：4台
- ◆自動1面かな盤：3台
- ◆リップソー：2台
- ◆パネルソー：1台
- ◆手押しかんな盤：2台
- ◆クロスカットソー：2台
- ◆昇降盤：5台
- ◆ボール盤：2台
- ◆ワイドベルトサンダー：2台
- ◆2面プレス機：1台
- ◆1面プレス機：2台

加工例

加工の内容は、イメージをご相談ください。



■納品実績

公式ホームページ内「納品実績」にて、最新の納品実績を写真と共に紹介しています。週に2回更新していますので、ぜひご覧ください。

